

Nueva Educación  
Pública: balance y  
perspectivas para  
una reforma clave  
para el futuro de la  
educación en Chile

---

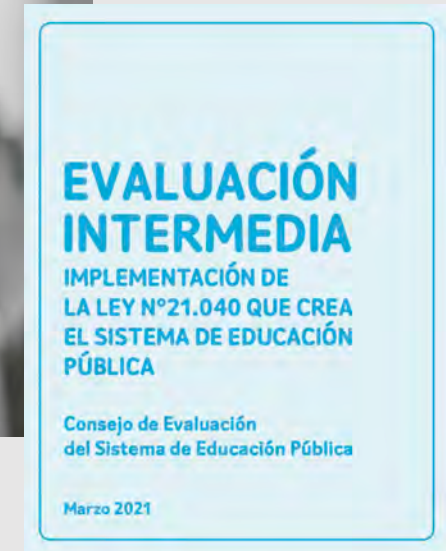
**Cristián Bellei**

**CIAE, Universidad de Chile  
Noviembre, 2023**



# Evidencia base de mi argumentación

- Ley 21.040
- Informes Consejo de Evaluación de la NEP (del que formo parte desde el 2022)
- Bellei et al, 2018: “La NEP: contexto, contenidos y perspectivas de la desmunicipalización”
- PUCV y CIAE, 2019: “Estudio de seguimiento y sistematización de procesos críticos en la transición a la NEP”
- UDP (2022): “La Voz de los directores y directoras de la Nueva Educación Pública
- Estrategia Nacional de Educación Pública
- Otros documentos oficiales de la NEP
- Diálogo con actores involucrados en el proceso en sus distintos niveles



- 1. El valor y significado de la Nueva Educación Pública

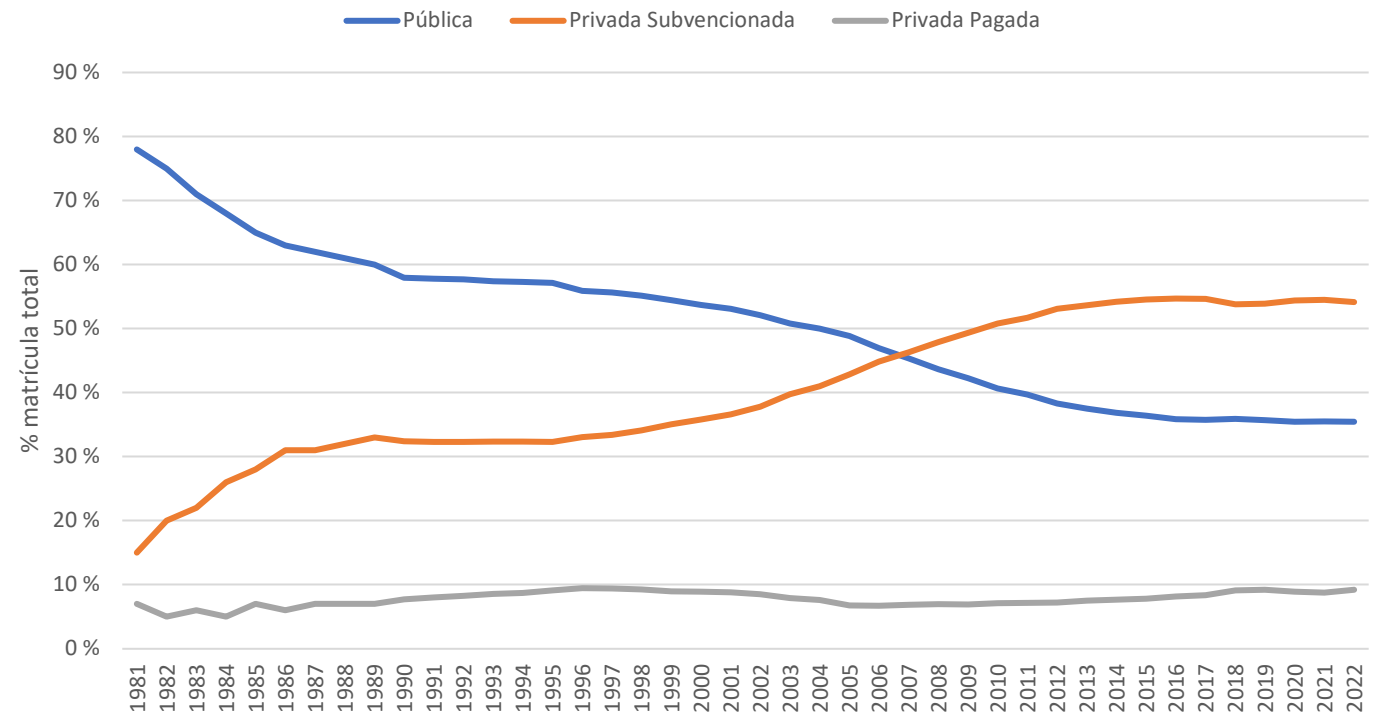
## *Educación Pública, ¿para qué era?*

- \* Garantía institucional del derecho universal a la educación
- \* Espacio para cultivar y promover el bien común en educación
- \* En vez del mercado, la educación pública

# ¿Qué es lo que había que cambiar en la educación pública?

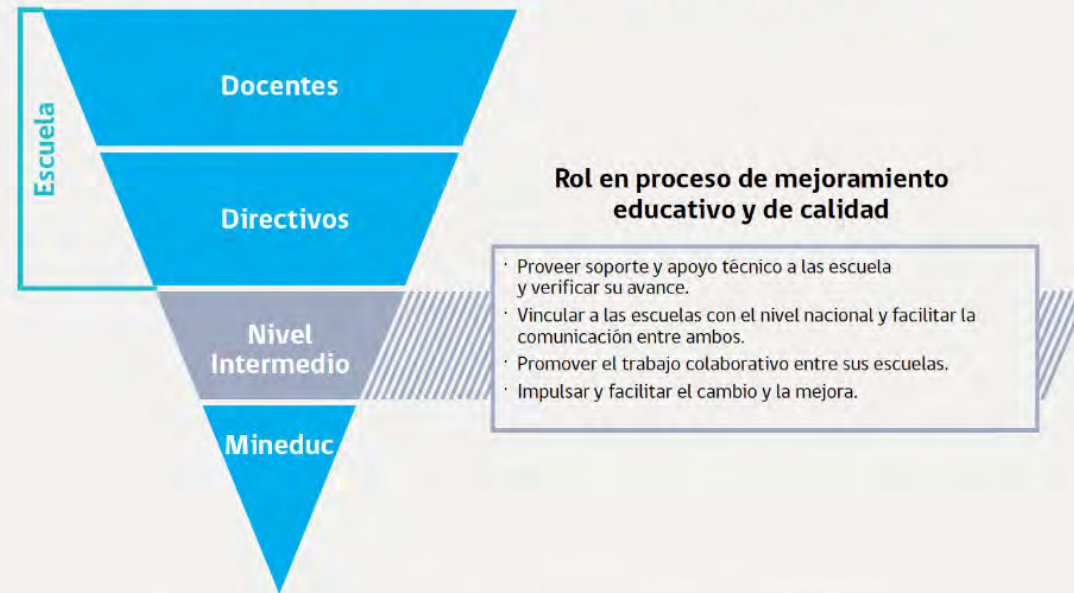


Efectos de la “Municipalización”:  
*La prioridad educacional dependía del alcalde.  
Politización y escaso profesionalismo.*



# Experiencia y evidencia a favor de este cambio, nacional e internacional

## La importancia del Nivel Intermedio

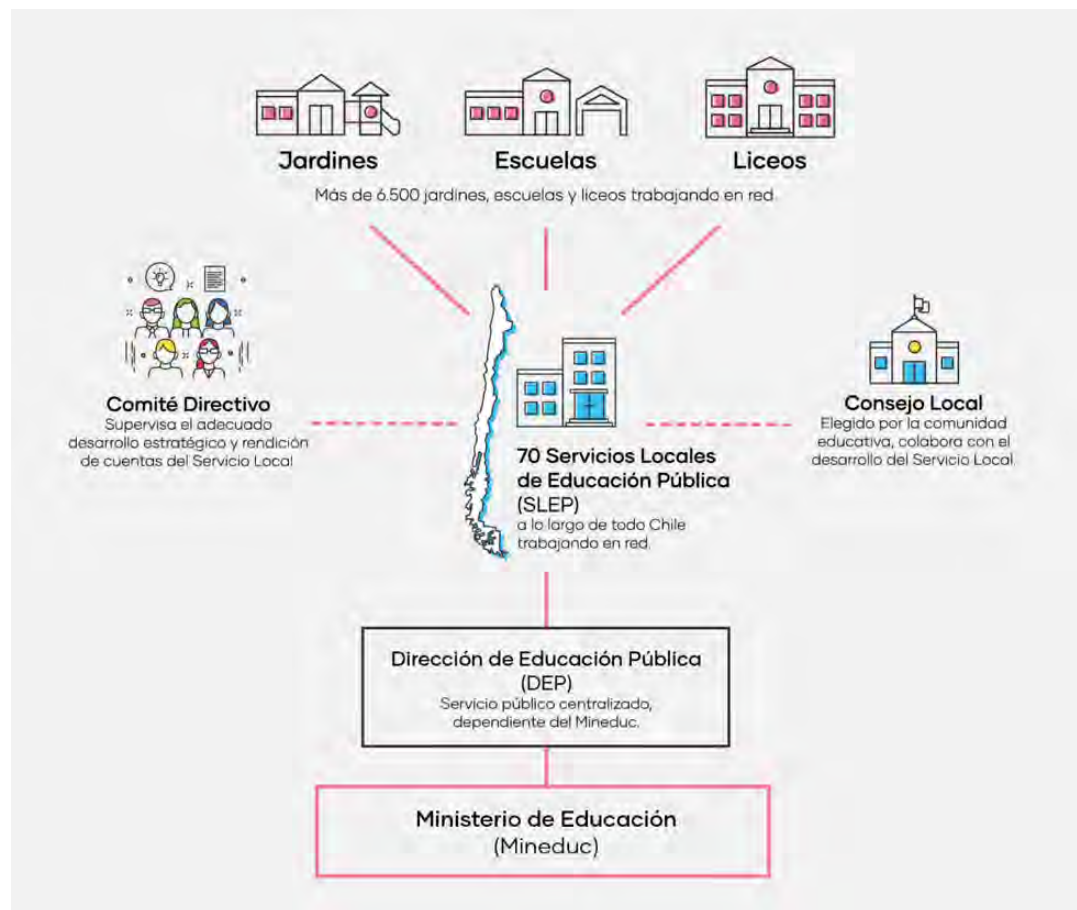


La importancia del nivel que administra los establecimientos educacionales es ampliamente reconocida por la experiencia y por la investigación educacional. En la mayoría de los sistemas escolares con altos logros en calidad y equidad, el nivel intermedio ("sostenedor") es un agente activo y con capacidades para impulsar la mejora en calidad de todos los establecimientos a su cargo.

Mac-Iver y Farley, 2003; Fullan y otros, 2004; Leithwood, 2010; Elmore, 2010; Mcinsey & Co., 2010; Ragland y otros, 1999.

Figura tomada de "How the world's most improved school systems keep getting better" (McKinsey & Co. 2010)

# La NEP: reformas principales







## ¿Objetivos de esta reforma?

**Fines de la Educación Pública (art. 2).** La educación pública está orientada al pleno desarrollo de los estudiantes, de acuerdo a sus necesidades y características. Procura una formación integral de las personas, velando por su desarrollo espiritual, social, ético, moral, afectivo, intelectual, artístico y físico, entre otros, y estimulando el desarrollo de la creatividad, la capacidad crítica, la participación ciudadana y los valores democráticos

- 

1  
Mejorar niveles de aprendizaje de todos los estudiantes a través de una gestión pedagógica de calidad.
- 

2  
Fortalecer las capacidades humanas y técnicas de los actores claves del sistema (docentes, educadores de párvulos, directivos, asistentes de la educación y funcionarios SLEP) a través de la mejora de sus prácticas
- 

3  
Desarrollar una eficaz gestión del liderazgo en los diferentes niveles, procurando ofrecer el mejor servicio como sostenedores.
- 

4  
Mejorar las condiciones físicas, de higiene, equipamiento y los recursos educativos.
- 

5  
Asegurar sostenibilidad financiera según los recursos disponibles.

**Objetivos de  
Estrategia Nacional**



## La NEP: reformas principales



Fuente: Elaboración Propia

# La NEP: reformas principales

Dimensión	Cambios concretos	Propósito de estos cambios
<b>Creación de órgano descentralizado y profesional</b>	<ul style="list-style-type: none"> <li>- Creación de órgano especializado: Servicios Locales de Educación Pública (SLEP)</li> <li>- Traspaso gradual de la administración de 345 municipalidades a 70 SLEP</li> <li>- Equipos de dirección de los SLEP elegidos por sistema de alta dirección pública (concursos por mérito)</li> </ul>	Construir una institucionalidad robusta y de “giro único” (dedicación exclusiva a educación), con la capacidad profesional para mejorar la calidad de la educación pública y ampliar su extensión en el sistema educativo
<b>Gobernanza con participación local</b>	<ul style="list-style-type: none"> <li>- Creación de Comités Directivos en cada SLEP (que supervisan la gestión del director ejecutivo del servicio)</li> <li>- Consejos Locales de Educación Pública (que asesoran y entregan su opinión al director ejecutivo del servicio)</li> </ul>	Dotar a la nueva institucionalidad de un modelo de gobierno que cuente con la participación tanto de las comunidades educativas como de autoridades del territorio
<b>Orientación y coordinación nacional de la educación pública</b>	<ul style="list-style-type: none"> <li>- Formulación de una Estrategia Nacional de Educación Pública (a 8 años)</li> <li>- Creación de una Dirección de Educación Pública (nacional) a cargo de coordinar y supervigilar los SLE en base a una Estrategia Nacional</li> <li>- Definición de principios guía para el funcionamiento de todo el sistema</li> </ul>	Asegurar un trabajo coordinado y en red de todo el sistema de educación pública, en base a algunas definiciones nacionales
<b>Instrumentos para el mejoramiento de la calidad</b>	<ul style="list-style-type: none"> <li>- Apoyo técnico-pedagógico como deber y tarea prioritaria del nuevo SLEP</li> <li>- SLEP cuenta con una estrategia territorial a 6 años (Plan Estratégico Local), con metas y planes anuales (directores ejecutivos firman convenio de desempeño en base a esta estrategia)</li> <li>- Esta estrategia debe coordinarse con los Planes de Mejoramiento (PME) de cada uno de los establecimientos (ciclos de 4 años)</li> </ul>	Generar un impulso al mejoramiento de la calidad del sistema público, por medio de un apoyo técnico dedicado y estrategias de cambio en cada uno de los niveles del nuevo sistema
<b>Fortalecimiento gestión y liderazgo escolar</b>	<ul style="list-style-type: none"> <li>- Escuelas y directores de escuelas con nuevas funciones y atribuciones (ej.: selección de nuevos docentes)</li> <li>- Consejos Escolares y Consejos de Profesores con nuevas atribuciones resolutivas</li> <li>- Creación de instancia colaborativa entre directores de escuela (Conferencia de directores)</li> </ul>	Empoderar a las comunidades educativas y sus equipos para tomar decisiones y liderar la mejora del nuevo sistema público

Fuente: Elaboración Propia

- 2. Una mirada general al proceso de implementación

## LEY Nº21.040. NÚMERO DE SLEP QUE INICIAN FUNCIONES POR AÑO

	2022	2023	2024	2025	2026	2027
Escenario original de implementación de la 2da etapa	15	15	15	14		
Escenario actual con Decreto 162	6	10	10	11	11	11

FIGURA Nº2: CALENDARIO DE IMPLEMENTACIÓN DE NUEVOS SLEP (2023-2027)

2023	2024	2025	2026	2027
Andalién Costa	Antofagasta	Litoral	Choapa	Quillota
Costa Central	Petorca	Hanga Roa	Limarí	Cardenal Caro
Del Pino	Aconcagua	Costa Colchagua	Cachapoal Costa	Valle Biobío
Elqui	Los Andes	Los Cerezos	Cachapoal Norte	Las Caletas
Los Libertadores	Valle Cachapoal	Maule Valle	Arauco Norte	Arauco Sur
Marga Marga	Los Álamos	Los Copihues	Cautín Norte	Malleco Costa
Santa Corina	Puelche	Reloncaví	Cautín Sur	Malleco Cordillera
Santa Rosa	Los Parques	Chiloé	Chacabuco	Osorno
Tamarugal	Santiago Centro	Manquehue	Los Viñedos	Melipilla
Valdivia	Valle Diguillín	La Quebrada	Maipo Sur	Ranco
		Talagante	Mapocho	Costa Itata

Fuente: DEP, 2023

Ajuste en Calendario de implementación



## Servicios Locales de Educación DATOS ABRIL-MAYO 2022

SLEP en funcionamiento desde:  
2018 2020  
2019 2022

**SLEP Iquique**

	Nº ESTAB.	MATRÍCULA
R. Tarapacá		
Establecimientos	28	17.732
Jardines	12	1.089
<b>Total</b>	<b>40</b>	<b>18.821</b>

**SLEP Atacama**

	Nº ESTAB.	MATRÍCULA
R. Atacama		
Establecimientos	60	29.149
Jardines	17	998
<b>Total</b>	<b>77</b>	<b>30.147</b>

**SLEP Puerto Cordillera**

	Nº ESTAB.	MATRÍCULA
R. Coquimbo		
Establecimientos	49	13.870
Jardines	10	446
<b>Total</b>	<b>59</b>	<b>14.316</b>

**SLEP Valparaíso**

	Nº ESTAB.	MATRÍCULA
R. Valparaíso		
Establecimientos	55	17.045
Jardines	11	735
<b>Total</b>	<b>66</b>	<b>17.780</b>

**SLEP Maule Costa**

	Nº ESTAB.	MATRÍCULA
R. Maule		
Establecimientos	76	14.145
Jardines	12	507
<b>Total</b>	<b>88</b>	<b>14.652</b>

**SLEP Andalién Sur**

	Nº ESTAB.	MATRÍCULA
R. Biobío		
Establecimientos	71	16.289
Jardines	12	454
<b>Total</b>	<b>83</b>	<b>16.743</b>

**SLEP Llanquihue**

	Nº ESTAB.	MATRÍCULA
R. Los Lagos		
Establecimientos	68	11.352
Jardines	14	575
<b>Total</b>	<b>82</b>	<b>11.927</b>

**SLEP Magallanes**

	Nº ESTAB.	MATRÍCULA
R. Magallanes		
Establecimientos	53	15.281
Jardines	10	528
<b>Total</b>	<b>63</b>	<b>15.809</b>

**SLEP Chinchorro**

	Nº ESTAB.	MATRÍCULA
R. Arica y Pinnacota		
Establecimientos	63	18.493
Jardines	11	655
<b>Total</b>	<b>74</b>	<b>19.148</b>

**SLEP Ilicanabur**

	Nº ESTAB.	MATRÍCULA
R. Antofagasta		
Establecimientos	60	28.371
Jardines	9	667
<b>Total</b>	<b>69</b>	<b>29.038</b>

**SLEP Huasco**

	Nº ESTAB.	MATRÍCULA
R. Atacama		
Establecimientos	53	13.124
Jardines	8	421
<b>Total</b>	<b>61</b>	<b>13.545</b>

**SLEP Barrancas**

	Nº ESTAB.	MATRÍCULA
R. Metropolitana		
Establecimientos	54	22.149
Jardines	23	1.869
<b>Total</b>	<b>77</b>	<b>24.018</b>

**SLEP Gabriela Mistral**

	Nº ESTAB.	MATRÍCULA
R. Metropolitana		
Establecimientos	34	13.231
Jardines	15	1.278
<b>Total</b>	<b>49</b>	<b>14.509</b>

**SLEP Colchagua**

	Nº ESTAB.	MATRÍCULA
R. O'Higgins		
Establecimientos	58	12.352
Jardines	9	357
<b>Total</b>	<b>67</b>	<b>12.709</b>

**SLEP Punilla Cordillera**

	Nº ESTAB.	MATRÍCULA
R. Ñuble		
Establecimientos	75	11.036
Jardines	21	673
<b>Total</b>	<b>96</b>	<b>11.709</b>

**SLEP Costa Araucanía**

	Nº ESTAB.	MATRÍCULA
R. La Araucanía		
Establecimientos	71	9.020
Jardines	16	466
<b>Total</b>	<b>87</b>	<b>9.486</b>

**SLEP Aysén**

	Nº ESTAB.	MATRÍCULA
R. Aysén		
Establecimientos	56	9.709
Jardines	10	690
<b>Total</b>	<b>66</b>	<b>10.399</b>

> Información de cantidad y matrícula de establecimientos calculada a partir de datosabiertos.mineduc.cl (datos de abril 2022)  
> Información de cantidad y matrícula de jardines calculada a partir de datos JUNJI (datos de mayo 2022)  
> Cantidad EE corresponde a los establecimientos funcionando con matrícula (estado\_estab=1, matricula=1)  
> Fecha de última actualización: noviembre 2022 | Subdepartamento de Monitoreo, Estudios y Datos, Dirección de Educación Pública

SLEPs creados

# Un cambio de envergadura

Cifras de la magnitud del Sistema	 N° SLEP	 N° Comunas	 Establecimientos	 Jardines	 Docentes	 Asistentes
<b>Situación al 2023</b>	11 SLEP en régimen	41	636 establecimientos y 176 mil estudiantes	146 jardines y 8 mil párvulos	30 mil	25 mil
	16 SLEP en instalación	81	1.031 establecimientos y 300 mil estudiantes*	346 jardines y 22 mil párvulos*	26 mil*	21mil*
<i>*Aún no traspasados al SLEP</i>						
<b>Proyectado al 2029</b>	70 SLEP en régimen	347	5 mil establecimientos y 1,3 millones estudiantes	1,5 mil jardines y 81 mil párvulos	116 mil	89 mil

Fuente: Mineduc. Bases Datos Abiertos, 2022







### 3. Logros y problemas de la NEP al 2023

# Los avances...

- Implementación inicial de acuerdo a lo programado, con ajustes en el calendario de puesta en marcha del sistema
- Estrategia Nacional de Educación Pública: carta de navegación y matriz de evaluación de este proceso
- Respuesta a contexto de pandemia a pesar de dificultades propias de un servicio en etapa de ejecución inicial
- Aprendizaje y mejora continua de los SLEP: desde el cambio de administración a la prioridad en el cambio educacional (importancia del “giro único”)
- Diversas experiencias de innovación pedagógica, posteriores al traspaso desde municipios
- Avance laboral al pasar a la condición de funcionarios públicos (ej. Pago de imposiciones)

Obviamente en marco de varios problemas, que no anulan las potencialidades de este cambio institucional



# Definiciones espontáneas de la NEP

Gráfico N°9: Tipos de definiciones de la Nueva Educación Pública (N=260)



Figura N°1: Componentes positivos de las definiciones de la Nueva Educación Pública



Fuente: Elaboración Propia a partir de pregunta N° 7 "En primer lugar, quisieramos preguntarle: ¿Qué significa para usted la Nueva Educación Pública?"

Figura N°2: Componentes negativos de la definición sobre la Nueva Educación Pública

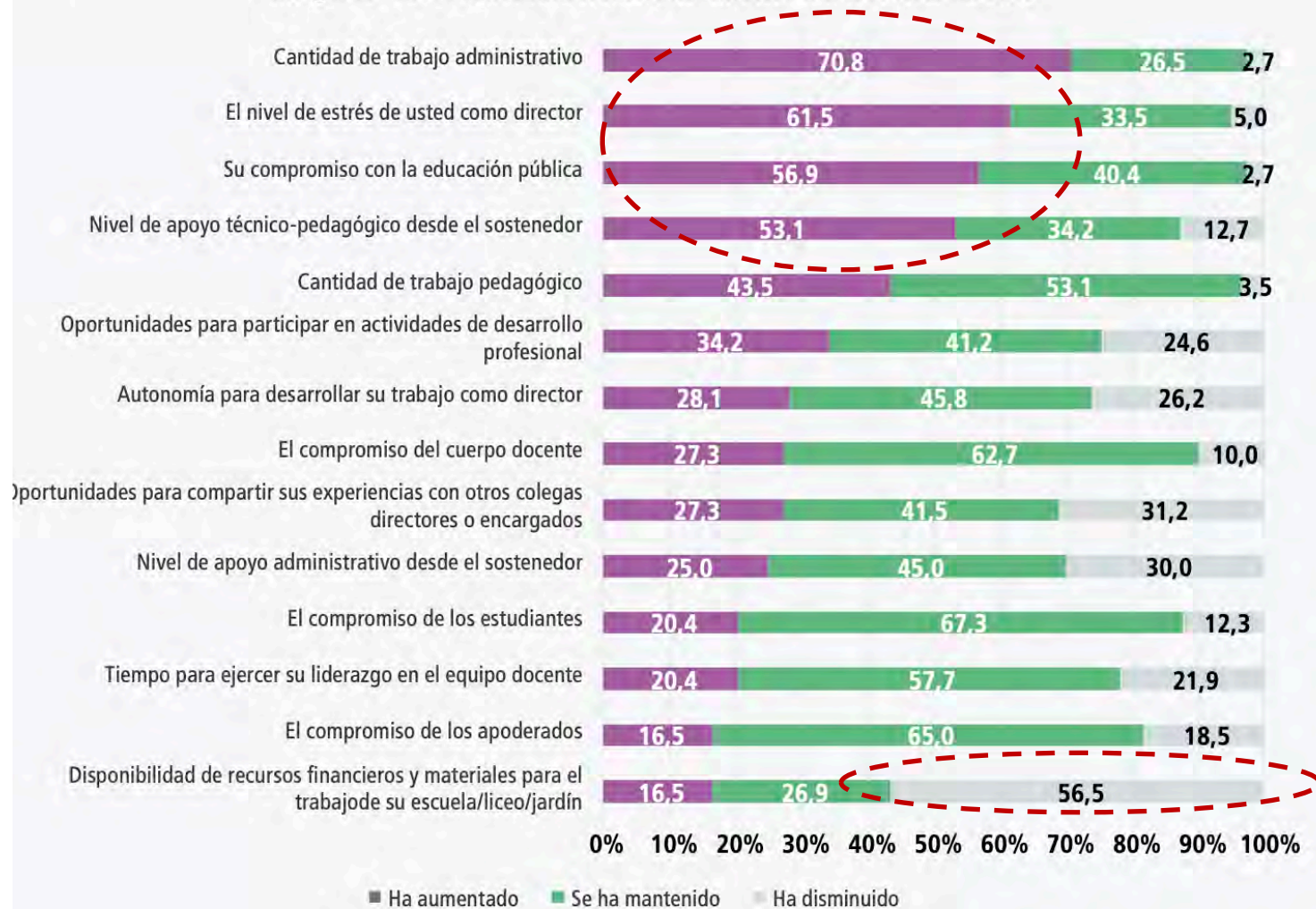


Fuente: Elaboración Propia a partir de pregunta N° 7 "En primer lugar, quisieramos preguntarle: ¿Qué significa para usted la Nueva Educación Pública?"

# Cambios asociados a la NEP

**Gráfico N° 13: Cambios asociados al ingreso a la Nueva Educación Pública (N=260)**

**¿Cuánto han cambiado los siguientes aspectos referidos a su trabajo en el establecimiento que dirige desde la entrada en funcionamiento del Servicio Local?**



Fuente: Elaboración propia a partir de los resultados de la encuesta

# Los problemas...

- La crisis de la municipalización afecta la transición: abandono, financiamiento, baja prioridad política
- Insuficiente dotación de personal en los SLEP y dificultad en algunas zonas para atraer a profesionales adecuados (incluso en niveles jerárquicos superiores)
- Severas dificultades en la administración financiera de recursos
- Lentitud y necesidad de más proyectos de infraestructura
- Complejidad y lentitud administrativa no deja florecer la innovación curricular y pedagógica
- Participación de actores de baja intensidad: consejos, redes + bajo conocimiento respecto a esta reforma
- Débil vínculo comunitario, territorialidad y apropiación (“sentido”)

- 4. ¿Cómo hacer de la NEP el “motor” del cambio educativo en Chile?

# Recomendaciones Consejo de Evaluación (informe intermedio)

# 9

hallazgos para mejorar la instalación de la Nueva Educación Pública realizadas por el Consejo Evaluador

**1. Mejorar vínculo y coordinación con otras instituciones (Seremis, Municipios, SAC)**

**4. Fortalecer sistemas de gestión, información y estudios de diagnóstico**

**7. Mejorar procesos de conformación y retención de equipos SLEP: atracción de talento y desarrollo de capacidades**

**2. Ajustar la normativa para una gestión financiera y administrativa con foco en lo educativo**

**5. Fortalecer capacidades para la gestión y desempeño en un servicio público**

**8. Mejorar el proceso de traspaso, la rendición de cuentas de los municipios y la calidad de la información que éstos entregan**

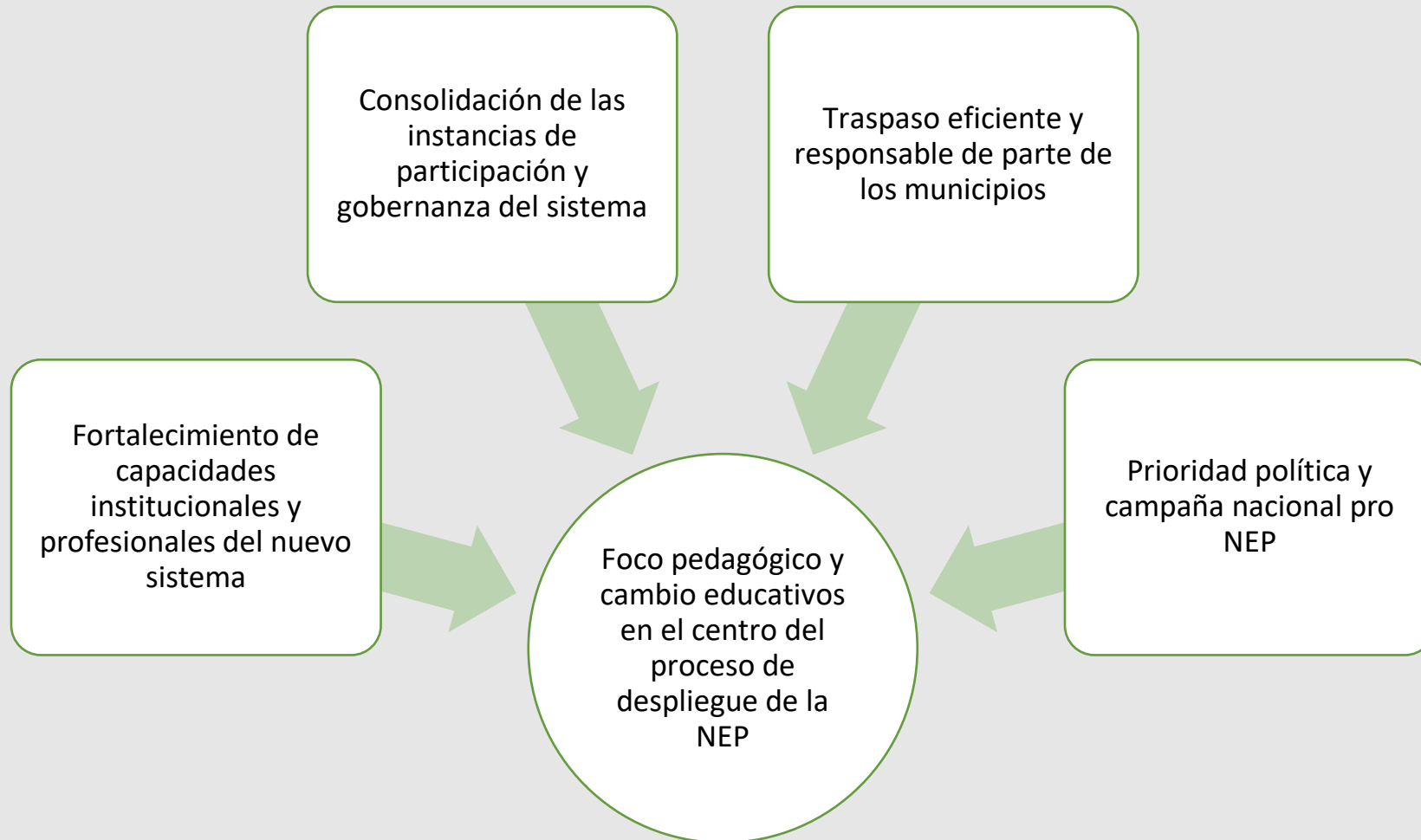
**3. Se requiere visibilizar y compartir las innovaciones y buenas prácticas técnico-pedagógicas**

**6. Fortalecer cultura participativa y funcionamiento de órganos colegiados**

**9. Profundizar la estrategia comunicacional y vinculación con el territorio**



# Los desafíos más relevantes de la NEP hoy



**Todo esto requiere de condiciones materiales y normativas superiores**

**Coordinación intersectorial para instalar la NEP: reforzamiento de instrumentos, procesos y gradualidad de la transición**

**Instrumentos nacionales de anticipación e intervención oportuna de crisis (caso Atacama)**